

Разгрузочные материалы Fresco™ и их применение при СДС



www.vsalon24.ru



t.me/vsalon24bot

Диабетическая стопа (синдром диабетической стопы, СДС) — осложнение сахарного диабета в виде инфекции, язв или разрушения глубоких тканей, которое возникает в связи с нарушением макроструктуры стопы и микроциркуляции крови из-за разрушения нервных окончаний и нервных волокон.



Симптомы проявления диабетической стопы



Патогенез синдрома диабетической стопы (СДС) заключается в повреждении кровеносных сосудов и уменьшении притока крови к конечностям, в результате чего отмечаются такие симптомы:

- ▶ деформации стопы, изменение походки, боли при ходьбе;
- ▶ отечность, распухание, онемение ног;
- ▶ грибковое поражение ногтей и кожи (особенно межпальцевых промежутков);
- ▶ изменение цвета стопы (покраснение, посинение, побледнение).
Особенно опасны покраснения вокруг ранок — они говорят о занесенной инфекции;
- ▶ утолщение, расслаивание, изменение формы и цвета ногтевых пластинок, возможны кровоизлияния под ногтевой пластинкой в виде синяков под ногтями;
- ▶ истончение, сухость кожи, шелушение, появление трещин;
- ▶ появление мелкой сыпи или язвочек;
- ▶ инфекционные процессы: абсцесс и флегмона (нагноение подкожной клетчатки), остеомиелит (инфекционный процесс в кости) и др.;
- ▶ особая форма поражения суставов — диабетическая остеоартропатия;
- ▶ трофические язвы, раны, длительно не заживающие на стопах, гангрена.



Причины развития синдрома диабетической стопы



Главная причина развития синдрома диабетической стопы — диабет, при котором происходит нарушение нормального кровообращения, вызванного высоким содержанием глюкозы в крови (гипергликемия), и поражение нервов (нейропатия).

При избыточном содержании глюкозы в крови происходит нарушение обменных процессов. Это становится или причиной, или катализатором атеросклероза, т. е. сужения артерий и ухудшения кровоснабжения тканей организма, и в первую очередь тканей нижних конечностей. Особенно страдают нервные окончания, которые или отмирают, или претерпевают необратимые изменения.

Это приводит к ослаблению болевого синдрома, мелкие ранки на стопе заживают медленно, могут разрастаться и без лечения быстро превращаются в трофические язвы при попадании в них бактерий, вирусов, вызывающих нагноение.

Таким образом, причиной развития синдрома диабетической стопы изначально является нарушение кровоснабжения на фоне гипергликемии.



Дальнейшее развитие заболевания вызывают причины, связанные с повреждением кожи стоп:

- ▶ неудобная обувь (тесная, стоптанные и/или высокие каблуки, дефект подошвы, мокрая обувь и т. д.), что может привести к образованию мозолей, натоптышей и т. д.
- ▶ лишний вес (при увеличении веса тела увеличивается и нагрузка на каждый сустав стопы);
- ▶ микротравмы (царапины, ссадины, укусы насекомых, мелкие порезы и ранки, полученные при педикюре и т. д.);
- ▶ вросшие ногти;
- ▶ стенозы (сужение) и окклюзии (закупорка) магистральных артерий;
- ▶ гиперкератоз;
- ▶ разрастание эпидермиса (поверхности) кожи из-за нарушения обменных процессов;
- ▶ грибковые заболевания и т. д.



Разгрузки из войлока и не только



Преимущество войлочных разгрузок в том, что их можно использовать не только для уменьшения давления на проблемный участок кожи, но и для профилактики или при лечении язв диабетической стопы.



Функция разгрузочной повязки заключается в равномерном распределении сил и давления, воздействующих на точку или область стопы, и защите здоровых участков или участков, подверженных изъязвлению.

- ▶ Разгрузочная повязка Fresco™ изготовлена из нетканого материала, состоящего из 50% шерсти и 50% вискозы, и слоя гипоаллергенного клея, который прилипает к коже.



Как правильно использовать толщину войлока



Критерии правильного подбора:

- ▶ Выбор толщины войлока зависит не только от положения язвы, но и от веса пациента.
- ▶ Войлоки от 2 до 5 мм используются в качестве защиты от мозолей.
- ▶ Войлоки плотнее 5 мм — для разгрузки участков с язвами.
- ▶ Войлоки от 8 до 10 мм используются именно для язв на участках стопы с максимальной нагрузкой.
- ▶ Чтобы получить должный лечебный эффект, нужно правильно подбирать толщину разгрузки и правильно определять площадь, которую разгрузка должна покрывать.
- ▶ Разгрузочные повязки от 2 до 6 мм используются для создания дополнительных слоев.



Как применять повязки



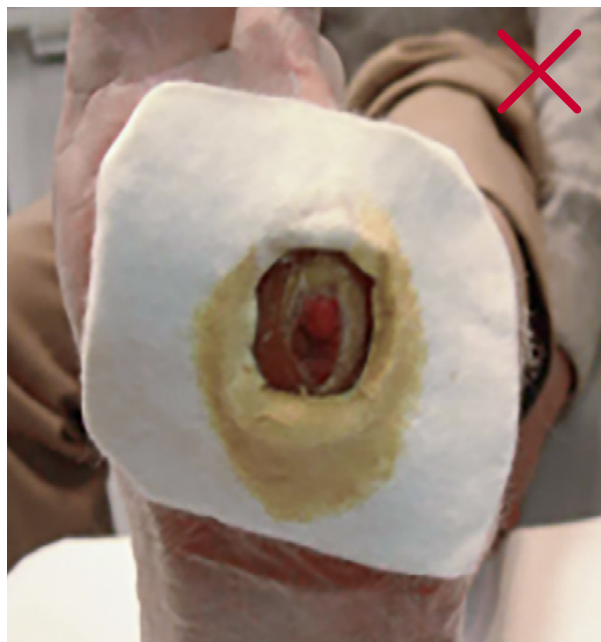
Последовательность действий:

- ▶ Промыть рану, нанести местное средство.
- ▶ Промыть и высушить поверхность кожи вокруг язвы, чтобы повязка хорошо приклеилась.
- ▶ Для отрезания нужного размера повязки использовать только специальные ножницы.
- ▶ Вырезаем повязку по форме.
- ▶ Снимаем защитный слой.
- ▶ Наклеиваем на нужный участок.
- ▶ При необходимости закрепляем тейпом, эластичной повязкой, чулочно-носочным изделием.
- ▶ Помним, что срез на войлочной разгрузке со стороны язвы должен быть под углом 90° .
- ▶ С внешней стороны — возможны варианты, срез можно делать под углом 45° или 90° .
- ▶ Повязка не должна касаться язвы.
- ▶ Повязка должна покрывать только три стороны вокруг язвы, четвертая сторона остается открытой, чтобы исключить провисание, отек и давление внутри.
- ▶ Повязку меняем по необходимости. Рекомендовано носить 2–3 дня, но если лежачий больной — меняем по мере необходимости.
- ▶ Не закрываем здоровые пальцы ноги. Разгрузка изготавливается только для больного пальца.
- ▶ После наложения повязки, если пациент не лежачий, следует дать ему возможность встать, чтобы проверить, нет ли касания язвы или давления на нее.





Случаи, которых следует избегать



- ▶ Наложение повязки без отверстия сбоку или спереди может привести к оконному отеку



- ▶ Используйте повязку достаточной толщины



- ▶ Не закрывайте саму язву



Случаи, которых следует избегать



- ▶ Избегайте покрытия пальцев повязкой



- ▶ Не используйте материалы с меньшим сопротивлением давлению



Разгрузочная повязка в форме «клавиши пианино»



- ▶ Вырежьте полоску повязки толщиной 8 мм, достаточно широкую для области разгрузки (язвы) и поместите ее за головкой(-ами) плюсневой кости. Срежьте фаску в задней части. Сверху положите повязку толщиной 8–10 мм, закрывающую всю ширину стопы.



Разгрузочная повязка для головок 1-й и 5-й плюсневых костей



Разгрузочная повязка на пятку (профилактика)



Язвы стоп при болезни Шарко



▶ Разгрузочная повязка для центральной части стопы



▶ Разгрузочная повязка для язвы боковой поверхности стопы, характерной при нейроартропатии Шарко



Специальная обувь с разгрузочной повязкой



Особенности разгрузок Fresco™



Преимущества:

- ▶ Разгрузки не мешают и не являются противопоказанием к любому прописанному для лечения лекарственному средству. Почти все конкуренты имеют в составе пропитки и клей, не совместимые с препаратами.
- ▶ Повязки регулярно проходят проверку на биосовместимость, что обеспечивает отсутствие аллергических реакций.

Разница в составах:

- ▶ По составу 50% шерсть — более долговечная, износостойкая, менее мягкая.
- ▶ 100% шерсть — более приятная, менее износостойкая.

Недостатки:

- ▶ Необходимость периодически менять повязку, поскольку через несколько дней она слеживается и теряет нужную толщину. Но учитывая, что речь идет еще и о гигиене — такой факт сложно отнести к недостаткам.
- ▶ Недостаточная подготовка мастера. Из-за недостаточного уровня знаний мастера часто не учитывают толщину повязки.
- ▶ На коже после повязки могут быть остатки клея, но они убираются при помощи теплой воды.



Общие рекомендации к применению разгрузок Fresco™



Показания:

- ▶ Продукт в первую очередь предназначен для лечения нейропатических язв (потеря чувствительности), вызванных избыточным давлением.
- ▶ Для снятия давления с язвы следует использовать повязку достаточной толщины. Толщина зависит от веса человека, но как правило, она должна быть не менее 8мм. Повязки толщиной 4 и 6мм используются для добавления дополнительных слоев.
- ▶ Разгрузочные повязки должны служить дополнением к обычному местному лечению (антибиотики, очистка и тотальная перевязка стопы).

Противопоказания:

- ▶ Использование разгрузочных повязок для снятия давления при язвах, возникших вследствие ишемии, неэффективно, так как в этих случаях язвы образуются вследствие снижения кровотока, которое приводит к устойчивому поражению тканей.



Fresco®

PROFESSIONAL



www.vsalon24.ru



t.me/vsalon24bot



www.vsalon24.ru

Горячая линия круглосуточно, WhatsApp
+7 800 551-51-54

